

Найменування приміщення та його номер	Площа (м.кв) та кількість посадкових місць	Матеріально-технічне забезпечення	Найменування навчальної дисципліни
Комп'ютерний клас кафедри, ауд. 4401	21,4 м.кв 12 посадкових місць	Комп'ютери персональні, 6 шт.	Оперативне керування роботою залізничної станції Вантажні перевезення та комерційна робота на транспорті Транспортні тарифи
Лекційна аудиторія, ауд. 4403	108 м.кв 128 посадкових місць	Проектор мультимедійний EPSON	Лекційні заняття з усіх дисциплін кафедри
Спеціалізована аудиторія вантажних перевезень та комерційної роботи, ауд. 4405	54 м.кв 30 посадкових місць	Проектор мультимедійний EPSON Інформаційні стенди, 6 шт.	Навантажувально-розвантажувальні роботи на транспорті Вантажні перевезення та комерційна робота на транспорті Транспортна географія Безпека руху на транспорті
Аудиторія для практичних занять, ауд. 4404	108 м.кв 32 посадкових місць 4 місця для лабораторних занять	Проектор мультимедійний EPSON	Практичні заняття з усіх дисциплін кафедри Лабораторні заняття з управління експлуатаційною роботою
Аудиторія для практичних занять, ауд. 4412	54,4 м.кв 26 посадкових місць	Проектор мультимедійний EPSON	Практичні заняття з усіх дисциплін кафедри
Лекційна аудиторія, ауд. 446	84,3 м.кв 72 посадкових місць	Проектор мультимедійний TASC0	Лекційні заняття з усіх дисциплін кафедри
Лабораторія організації руху поїздів ауд. 4406	17,2 м.кв 3 посадкових місць	Пульт поїзного диспетчера	Управління експлуатаційною роботою Оперативне керування роботою залізничної станції

Лабораторія організації руху поїздів ауд. 4407	35,8 м.кв 6 посадкових місць	Макет залізниці, пульти чергового по станції	Управління експлуатаційною роботою Оперативне керування роботою залізничної станції
Лабораторія організації руху поїздів ауд. 4408	16,9 м.кв 3 посадкових місця	Пульти поїзного диспетчера	Управління експлуатаційною роботою Оперативне керування роботою залізничної станції
Лабораторія організації руху поїздів ауд. 4409	17,4 м.кв 3 посадкових місця	Макет залізниці, пульти чергового по станції	Управління експлуатаційною роботою Оперативне керування роботою залізничної станції
Лабораторія організації руху поїздів ауд. 4410	17,2 м.кв 3 посадкових місця	Макет залізниці, пульти чергового по станції	Управління експлуатаційною роботою Оперативне керування роботою залізничної станції
Лабораторія організації руху поїздів ауд. 4411	17,3 м.кв 3 посадкових місця	Макет залізниці, пульти чергового по станції	Управління експлуатаційною роботою Оперативне керування роботою залізничної станції
Лабораторія організації руху поїздів, аудиторія для практичних занять ауд. 4412	54,4 м.кв 30 посадкових місць	Макет залізниці, пульти чергового по станції	Управління експлуатаційною роботою Оперативне керування роботою залізничної станції
Лабораторія організації руху поїздів ауд. 4413	31,1 м.кв 3 посадкових місця	Макет залізниці, пульти чергового по станції	Управління експлуатаційною роботою Оперативне керування роботою залізничної станції
Лабораторія організації руху поїздів ауд. 4414	74 м.кв 8 посадкових місць	Макет залізниці, пульти чергового по станції	Управління експлуатаційною роботою Оперативне керування роботою залізничної станції



Лекційна аудиторія № 446, розрахована на 75 студентів, обладнана мультимедійним проектором



Лекційна аудиторія № 4403, розрахована на 128 студентів, обладнана мультимедійним проектором



Загальний вигляд спеціалізованого мультимедійного комп'ютерного класу для проведення занять в рамках проекту CRENG за програмою ERASMUS+ в аудиторії № 4405





Обладнання спеціалізованого комп'ютерного класу за програмою ERASMUS+ в аудиторії № 4405



Робочі місця студентів у спеціалізованому комп'ютерному класі
для занять за програмою ERASMUS+ в аудиторії № 4405



Предметна аудиторія № 4412 з дисципліни «Управління експлуатаційною роботою», обладнана мультимедійним проектором та стендами з наочною навчальною інформацією



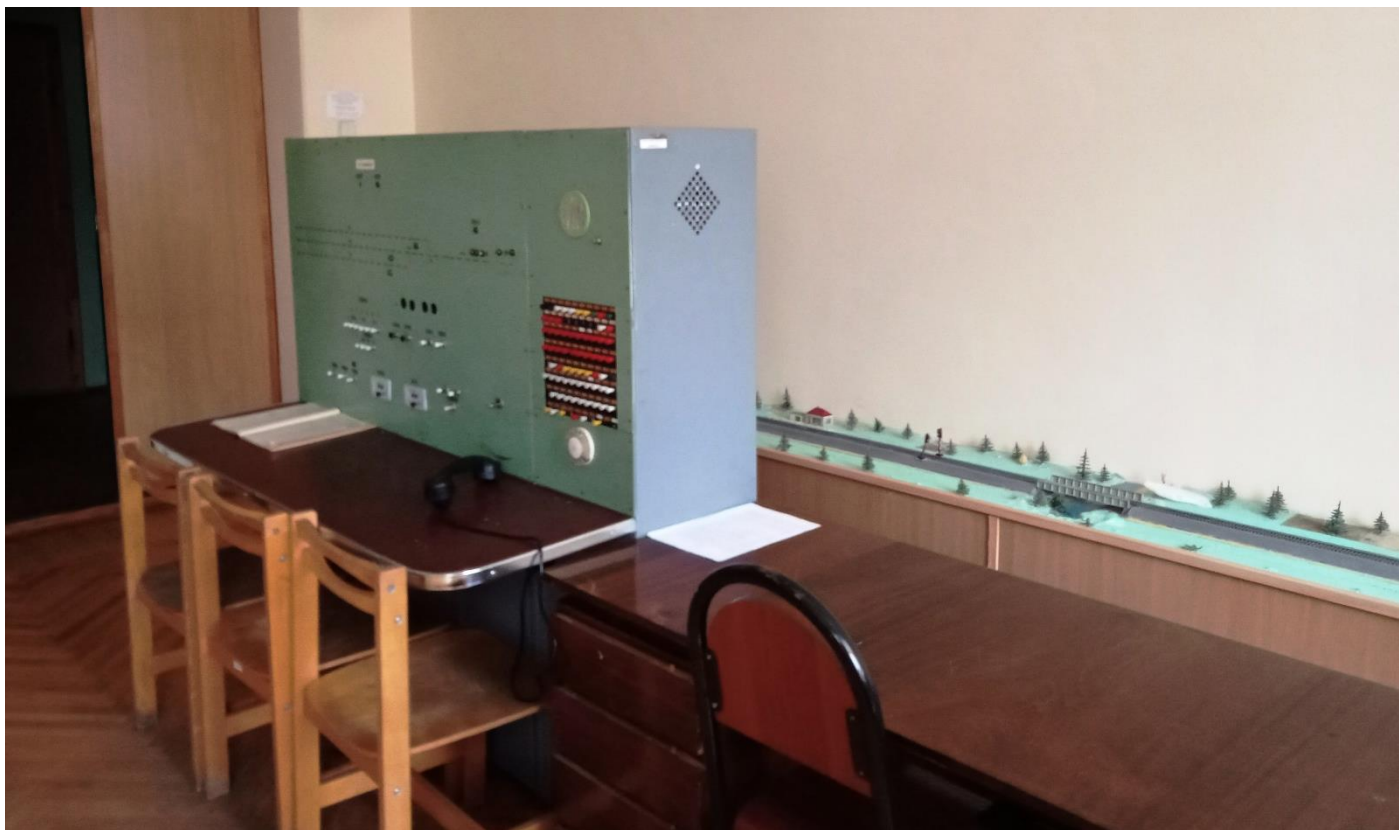
Робоче місце поїзного диспетчера в лабораторії «Організація руху поїздів», аудиторія № 4408



Макет сортувального парку станції в лабораторії «Організація руху поїздів», аудиторія № 4404



Аудиторія № 4404 для практичних та лабораторних занять з дисципліни «Управління експлуатаційною роботою», обладнана мультимедійним проектором і макетом залізниці



Робоче місце чергового по станції в лабораторії «Організація руху поїздів», аудиторія № 4407



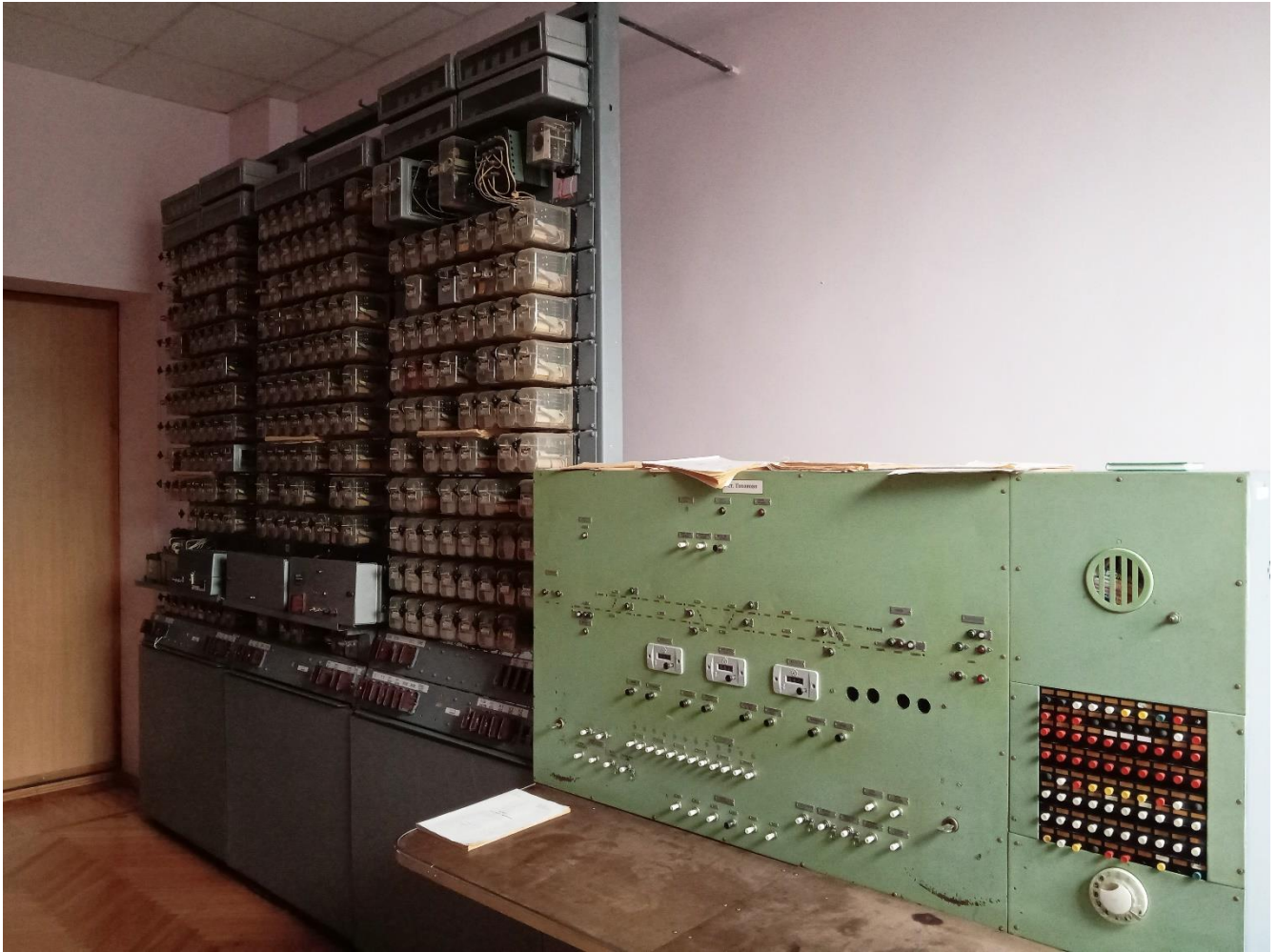
Макет залізниці в лабораторії «Організація руху поїздів», тупикова станція Соковичі на одноколійній дільниці, аудиторія № 4407



Макет залізниці в лабораторії «Організація руху поїздів»,
вантажна станція Гордієнкове на одноколіній дільниці, аудиторія № 4409



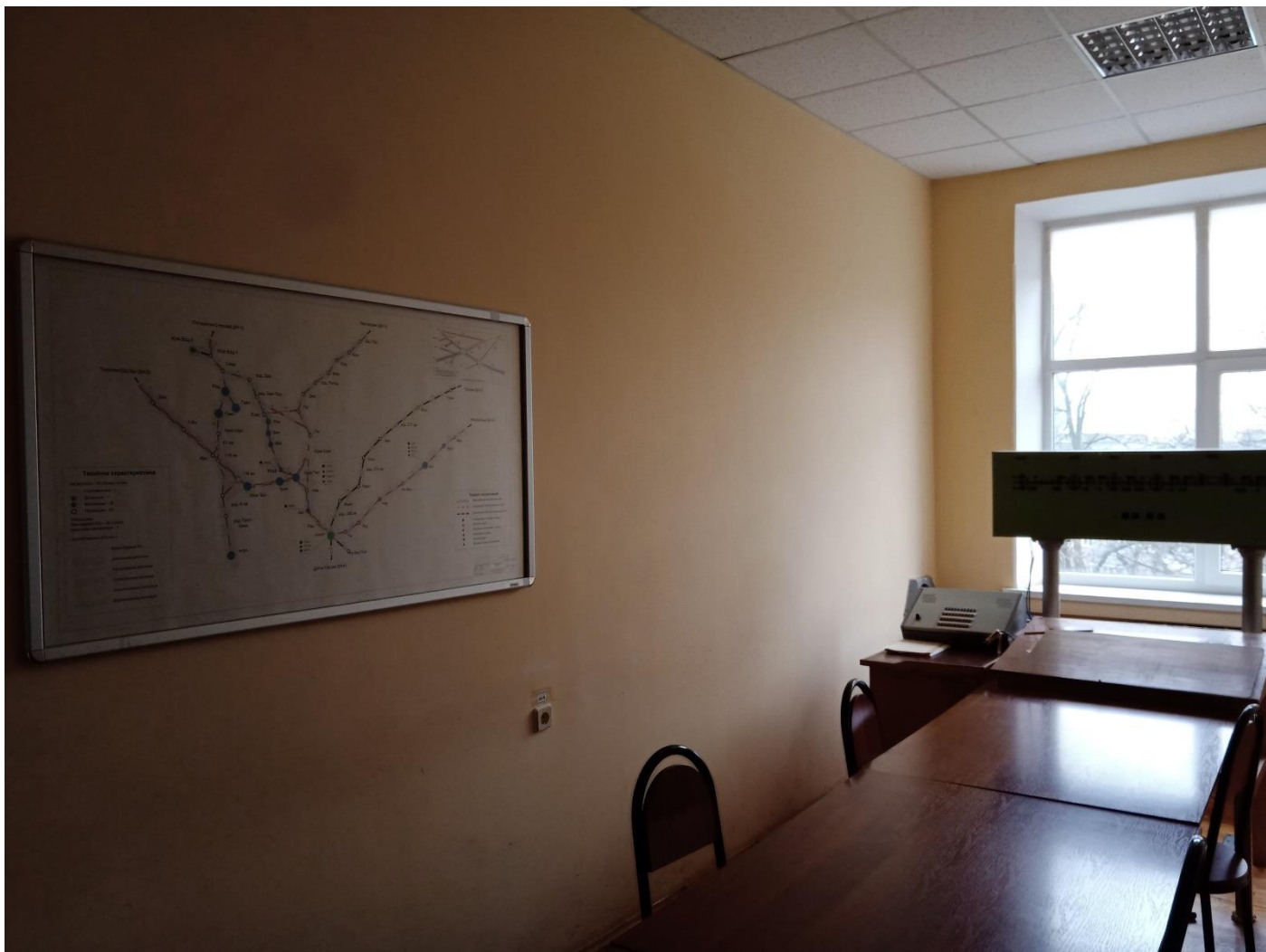
Робоче місце чергового по станції Гордієнкове на одноколіній дільниці, аудиторія № 4409



Макет залізниці в лабораторії «Організація руху поїздів»,
апаратура СЦБ та робоче місце чергового по станції, аудиторія № 4413



Макет залізниці в лабораторії «Організація руху поїздів», робоче місце чергового по станції,
обладнаної ключовою залежністю стрілок та сигналів, аудиторія № 4413



Диспетчерська одноколіїної ділянки в лабораторії «Організація руху поїздів», аудиторія № 4408