



АКЦІОНЕРНЕ ТОВАРИСТВО «УКРАЇНСЬКА ЗАЛІЗНИЦЯ»

ФІЛІЯ «ПРОЕКТНО-ВИШУКУВАЛЬНИЙ ІНСТИТУТ ЗАЛІЗНИЧНОГО ТРАНСПОРТУ» ДНІПРОВСЬКЕ ВІДІЛЕННЯ

Дата заснування інституту: 11.12.1938 рік

Основні види діяльності:

- будь-які види інженерних вишукувань для всіх галузей народного господарства;
- реконструкція, модернізація та капітальний ремонт колій, будівель і споруд, що пов'язані з розвитком пропускної, провізної та переробної спроможностей залізничного транспорту;
- проектні роботи із залізничного, промислового, житлово-цивільного будівництва, реконструкції, модернізації та капітальний ремонт, в тому числі: проектування зовнішніх і внутрішніх інженерних мереж, систем, споруд (системи зв'язку, сигналізації, радіо та телебачення, мости, штучні споруди, мережі електропостачання, очисні споруди, оцінка впливів на навколишнє середовище, вимог пожежної безпеки, технічне обстеження будівель і споруд).

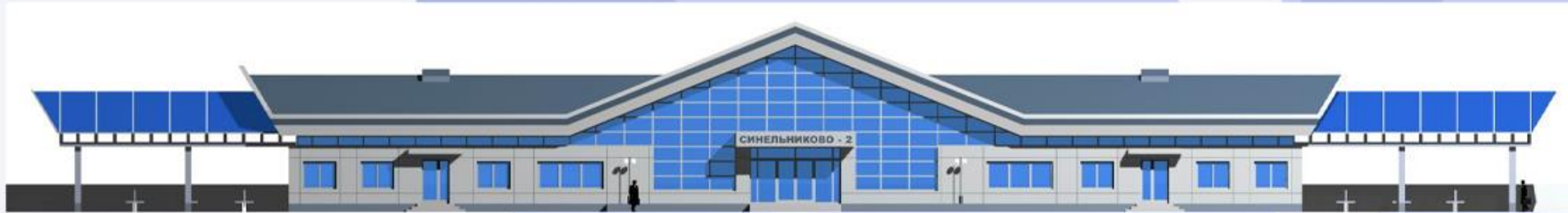




АРХІТЕКТУРНО-БУДІВЕЛЬНИЙ ВІДДІЛ

Основні види діяльності:

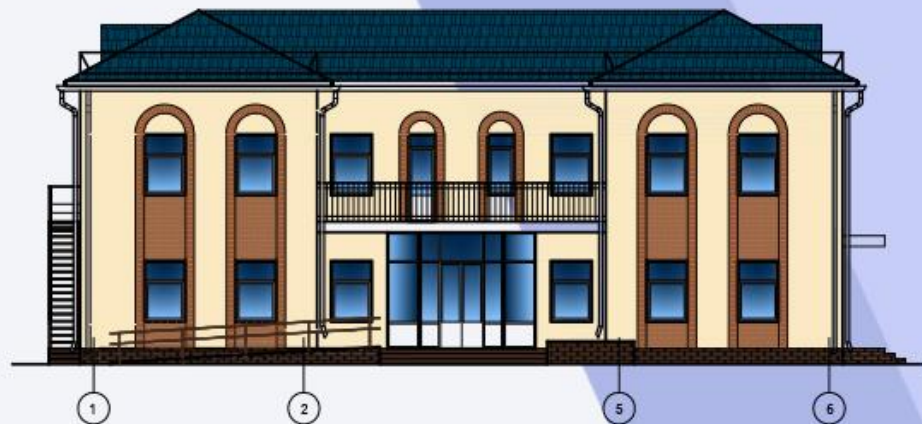
- надання послуг з обстеження, оцінки технічного стану та паспортизації будівель та споруд;
- виконання розділів «Архітектурно-будівельні рішення», «Генеральний план», «Технологія виробництва», «Конструкції металеві», «Конструкції залізобетонні»;
- виконання технічних розрахунків з обґрунтування впливу на навколишнє середовище, енергоефективність зовнішніх конструкцій будівель та споруд, інсоляція, тощо.





ВОКЗАЛ СТАНЦІЇ АРОМАТНА

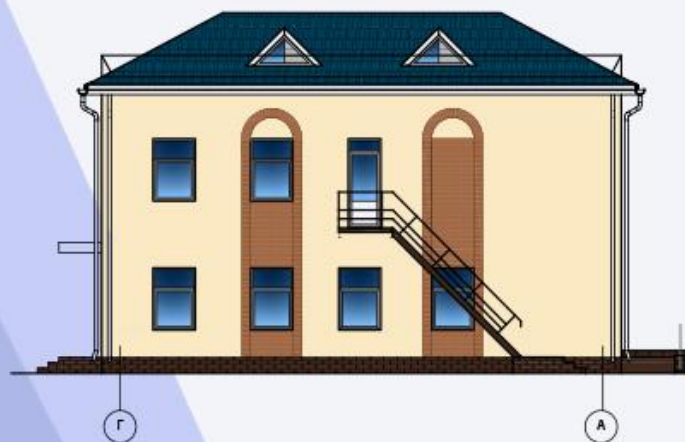
ФАСАД 1-6



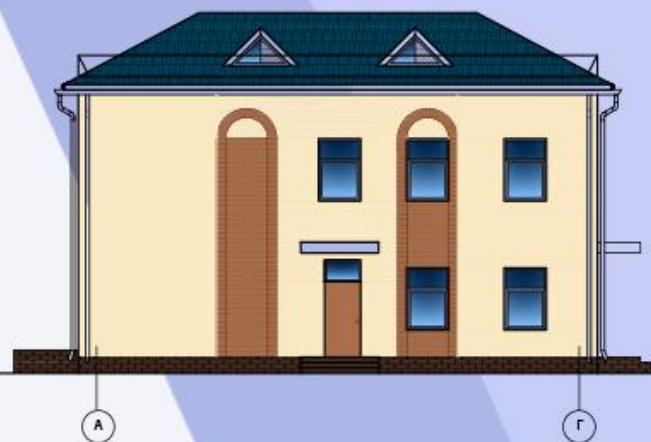
ФАСАД 6-1



ФАСАД Г-А

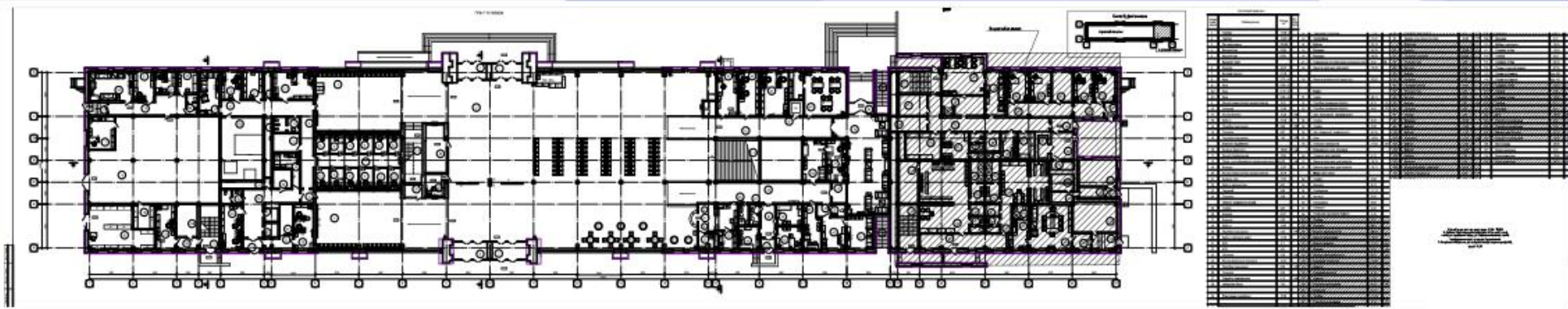


ФАСАД А-Г



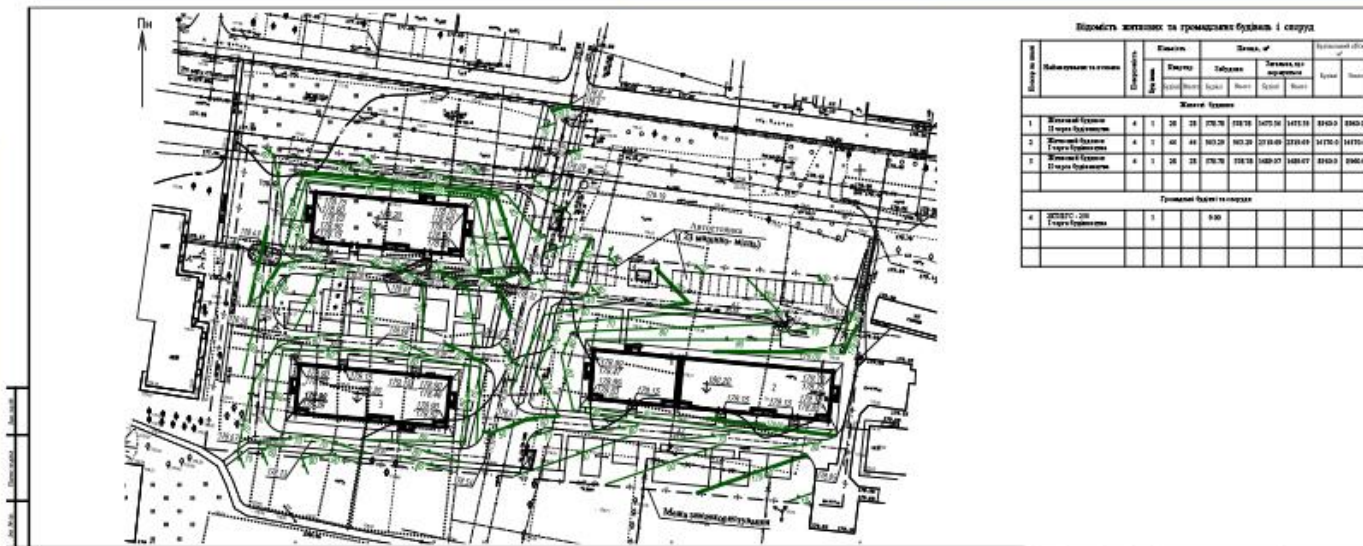
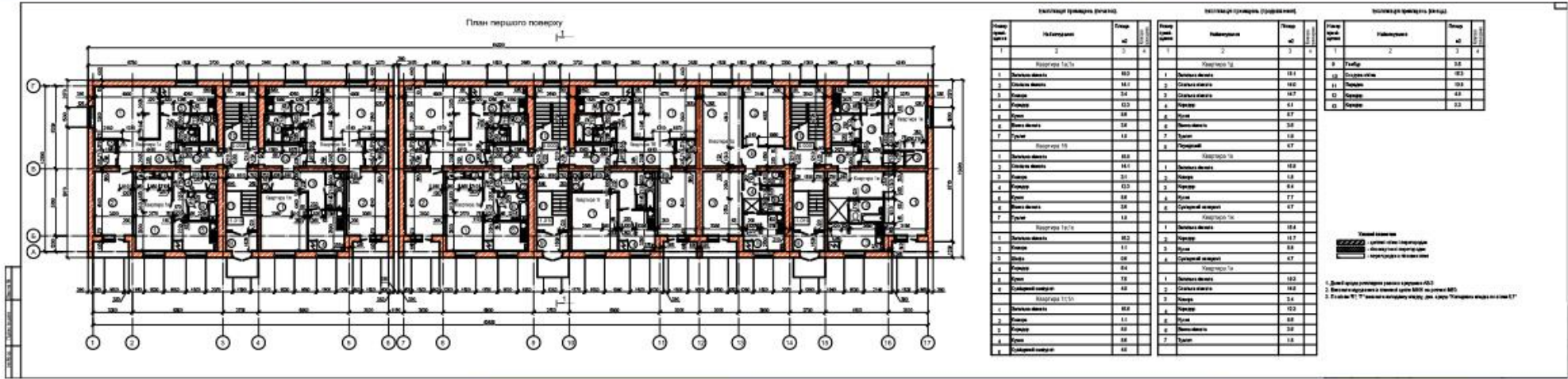


ВОКЗАЛ СТАНЦІЇ МИКОЛАЇВ



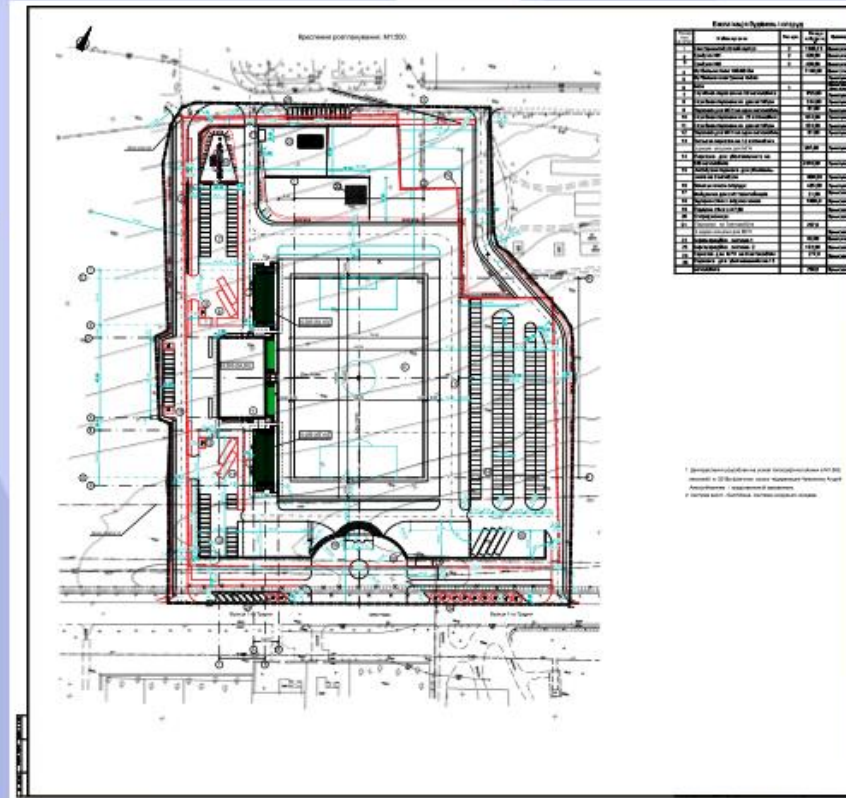
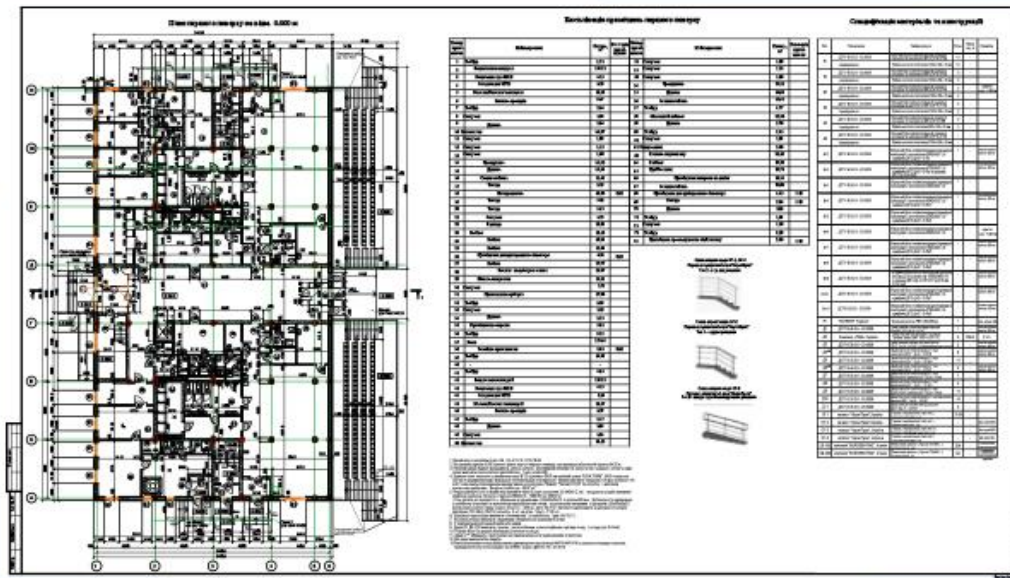
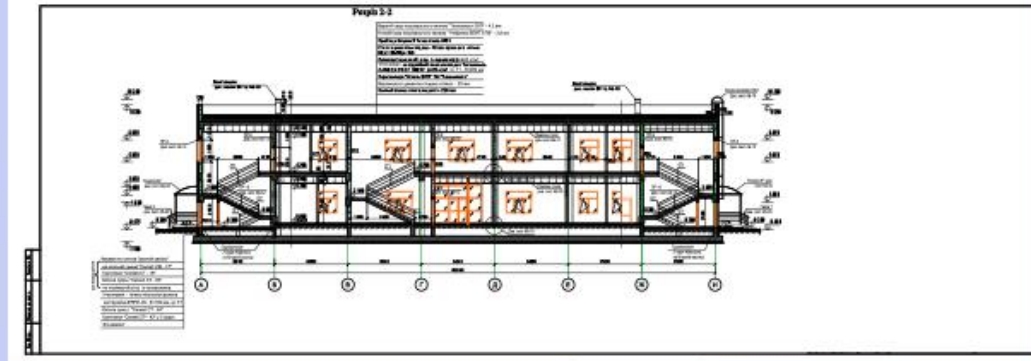


БУДІВНИЦТВО 100-КВАРТИРНОГО ЖИТЛОВОГО КОМПЛЕКСУ ПО ВУЛ. ЧЕХОВА В М.СИНЕЛЬНИКОВЕ





НОВЕ БУДІВНИЦТВО ФУТБОЛЬНОГО СТАДІОНУ ДЛЯ ДИТЯЧО-АМАТОРСЬКОГО ФУТБОЛУ В М. БЕРИСЛАВ ХЕРСОНСЬКОЇ ОБЛАСТІ

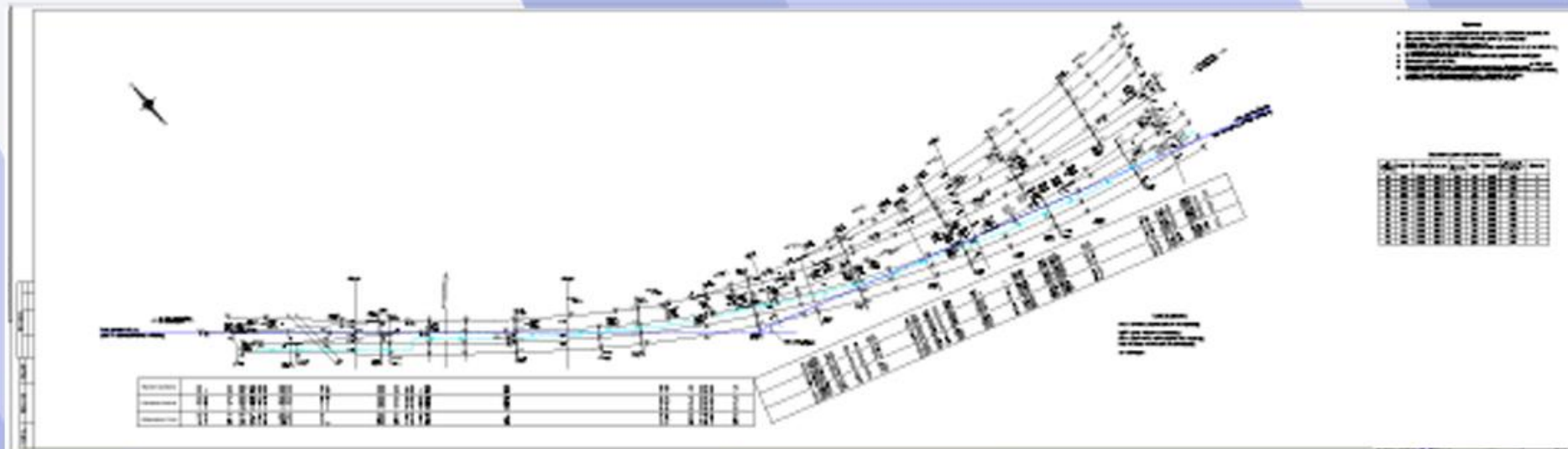
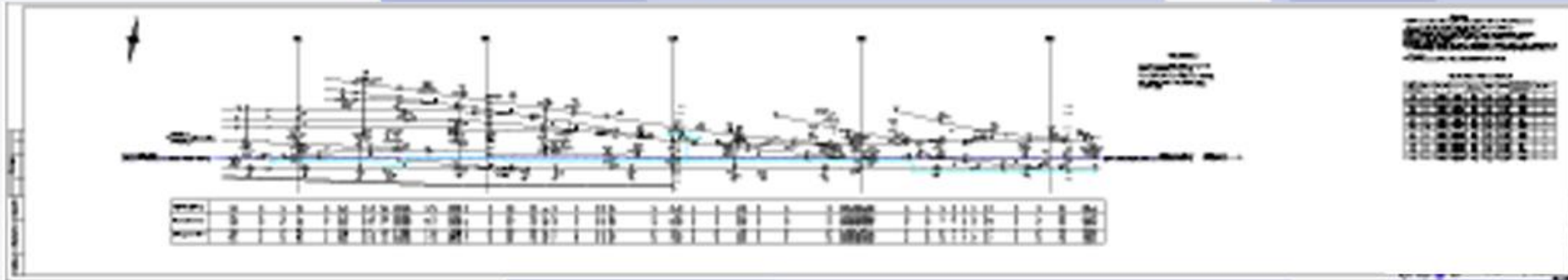




ВІДДІЛ ВИШУКУВАНЬ, МОДЕРНІЗАЦІЇ ТА РЕМОНТУ КОЛІЇ ТА СТАНЦІЙ

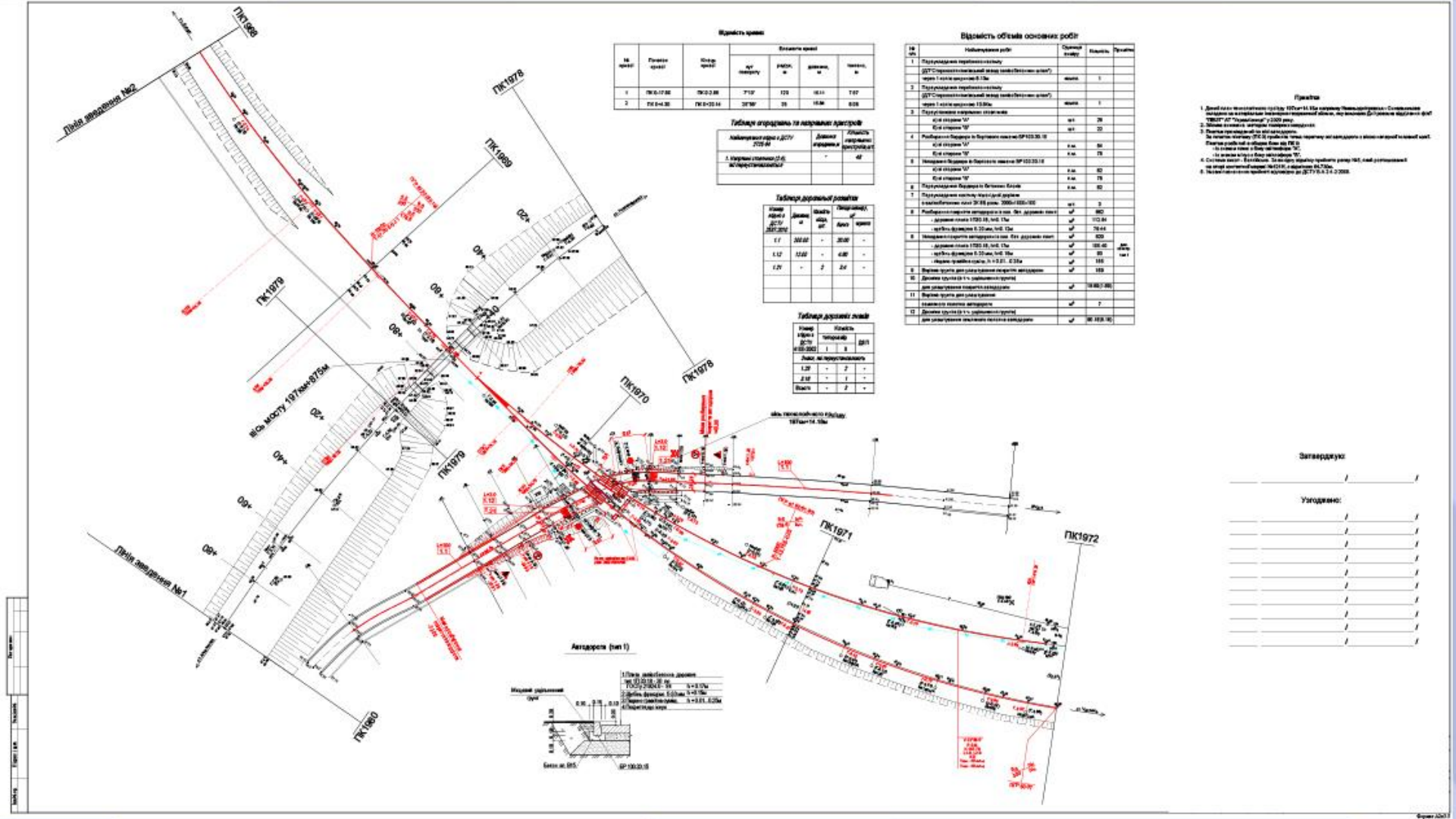
Основні види діяльності:

- виготовлення проектно-кошторисної документації для проведення реконструкції, капітального ремонту, посиленого капітального ремонту колії;
- виготовлення проектно-кошторисної документації з реконструкції колійного розвитку станцій, а також реконструкції та капітальних ремонтів стрілочних переводів;
- виконання інженерно-геодезичних вишукувань та обстежень.



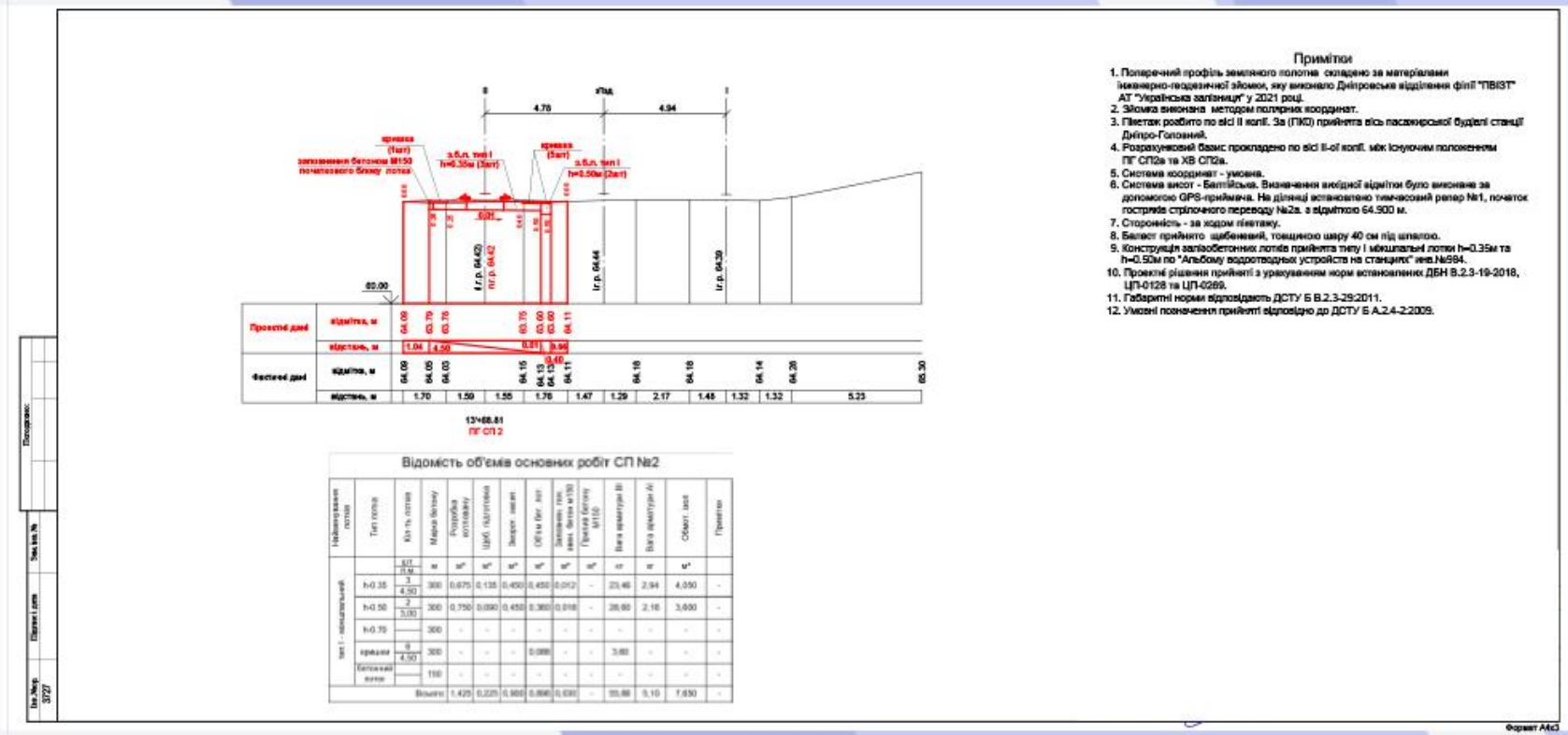


Капітальний ремонт мосту на км 197+875м (одн) ст. Нижньодніпровськ Вузол



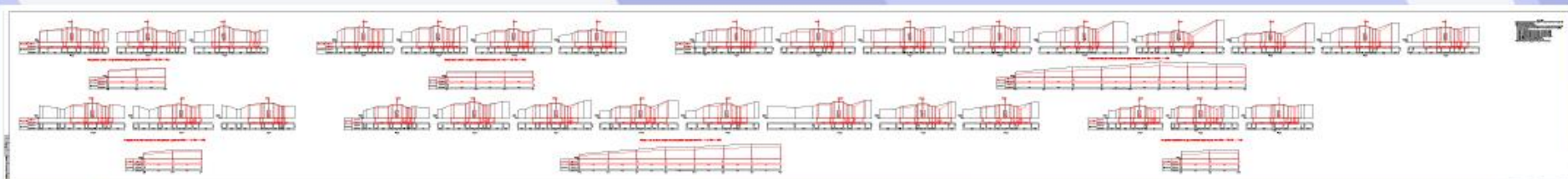
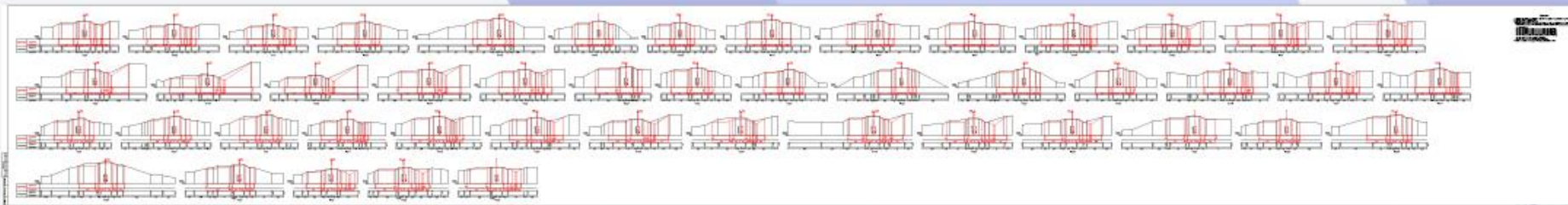
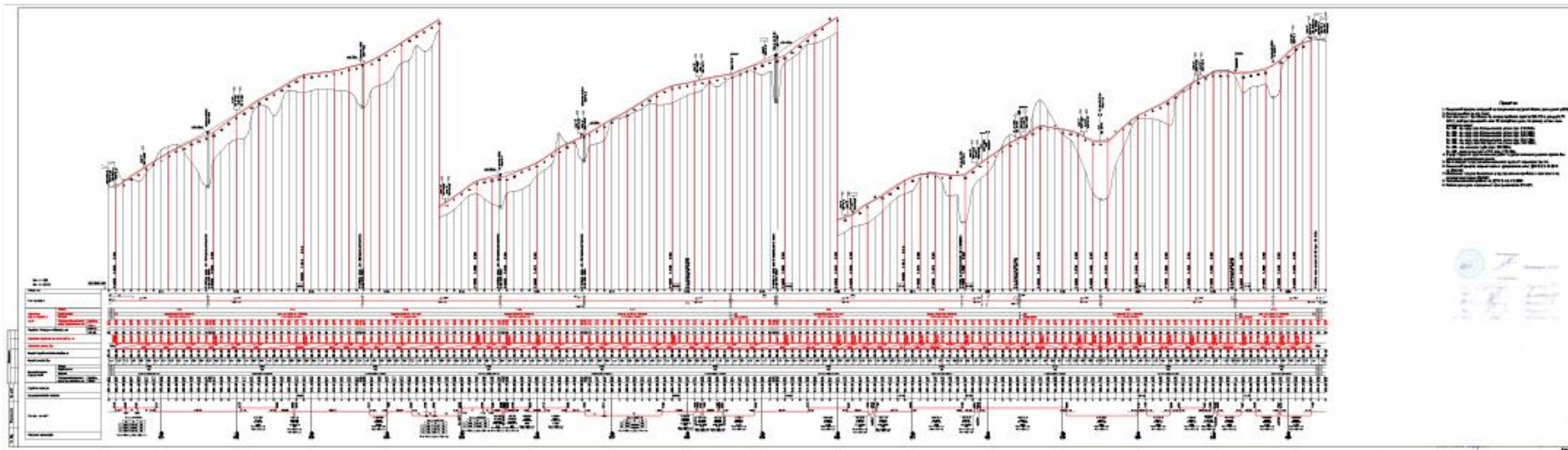


Реконструкція стрілочного переходу № 2 на станції Дніпро-Головний





Реконструкція колії 310км + 500м - 326км + 400м на дільниці Магедове - Комиш Зоря





ВІДДІЛ АВТОМАТИКИ ЗВ'ЯЗКУ ТА ЕЛЕКТРОПОСТАЧАННЯ

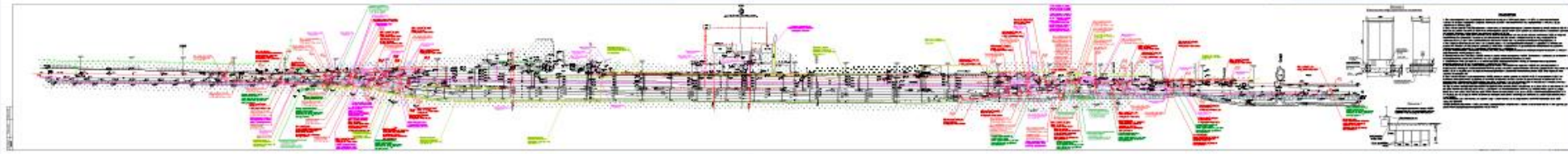
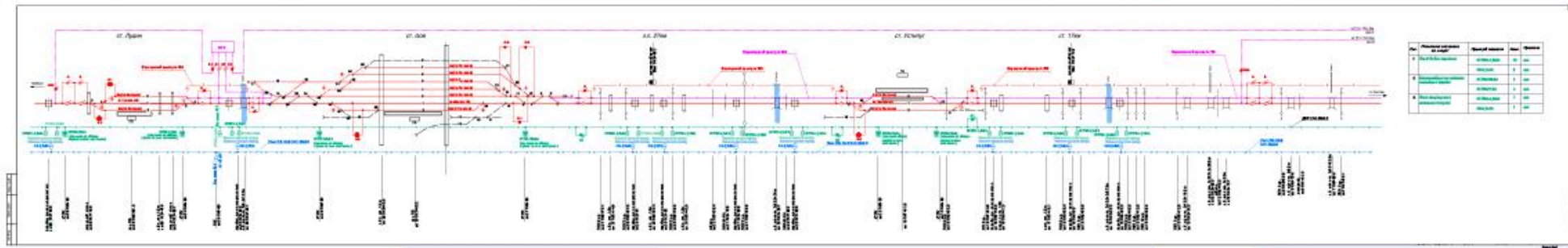
Основні види діяльності:

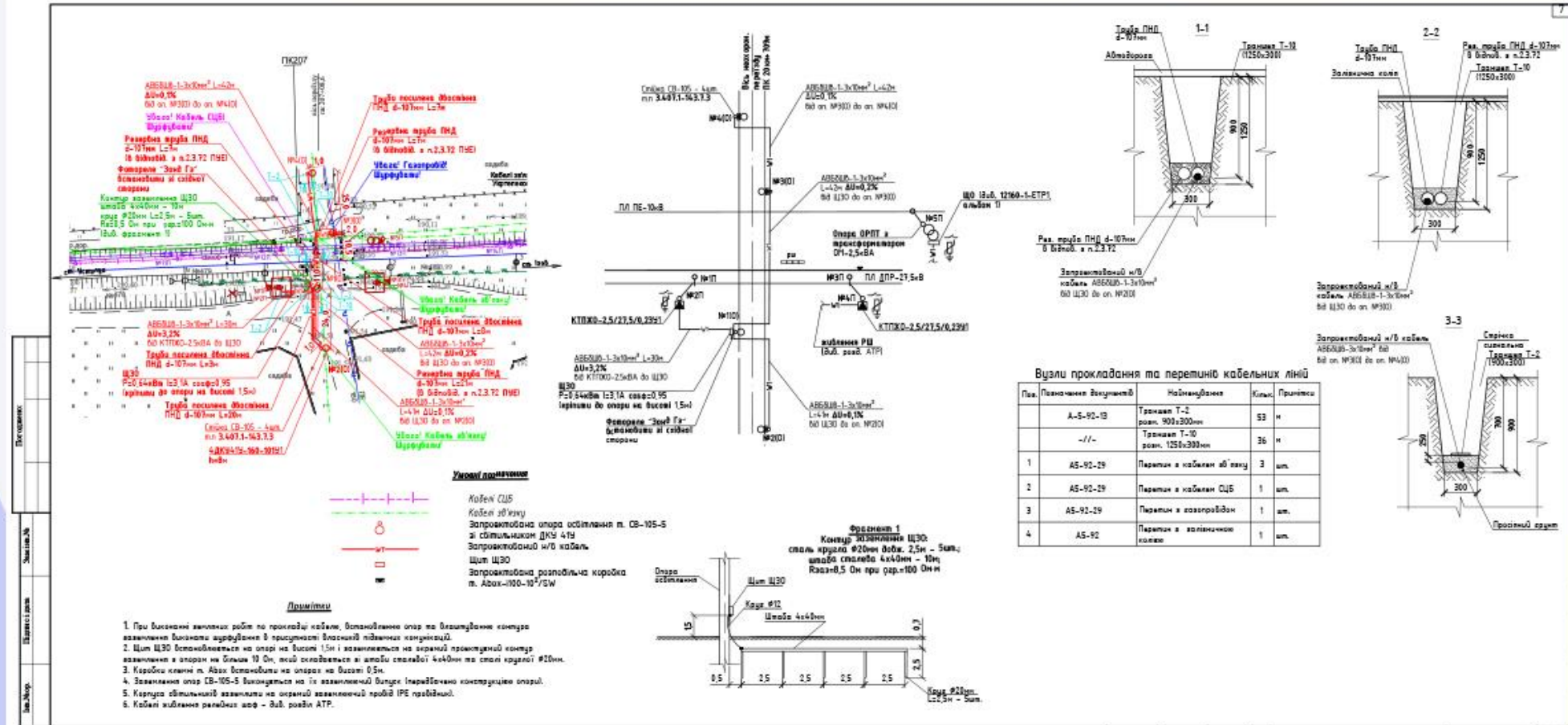
- електрифікація залізниць, реконструкція контактної мережі, електропостачання залізничних та промислових об'єктів, зовнішнє освітлення, блискавкозахист;
- електрична централізація, системи зв'язку, АСДК-Б, автоматичне та напівавтоматичне блокування, обладнання переїздів ТРК та переїзною системою, обладнання гіркового комплексу пристроями СЦБ, системи відеонагляду за вантажем.





РЕКОНСТРУКЦІЯ СПОРУД ЗАЛІЗНИЦІ З ЕЛЕКТРИФІКАЦІЄЮ ДІЛЬНИЦІ КОВЕЛЬ-ІЗОВ-ДЕРЖКОРДОН







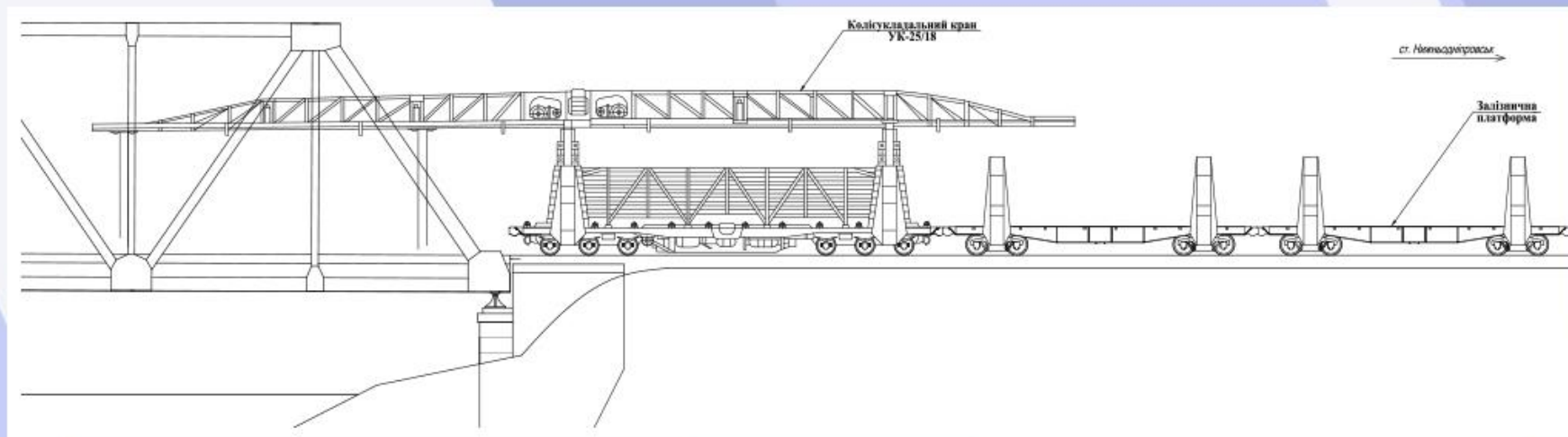
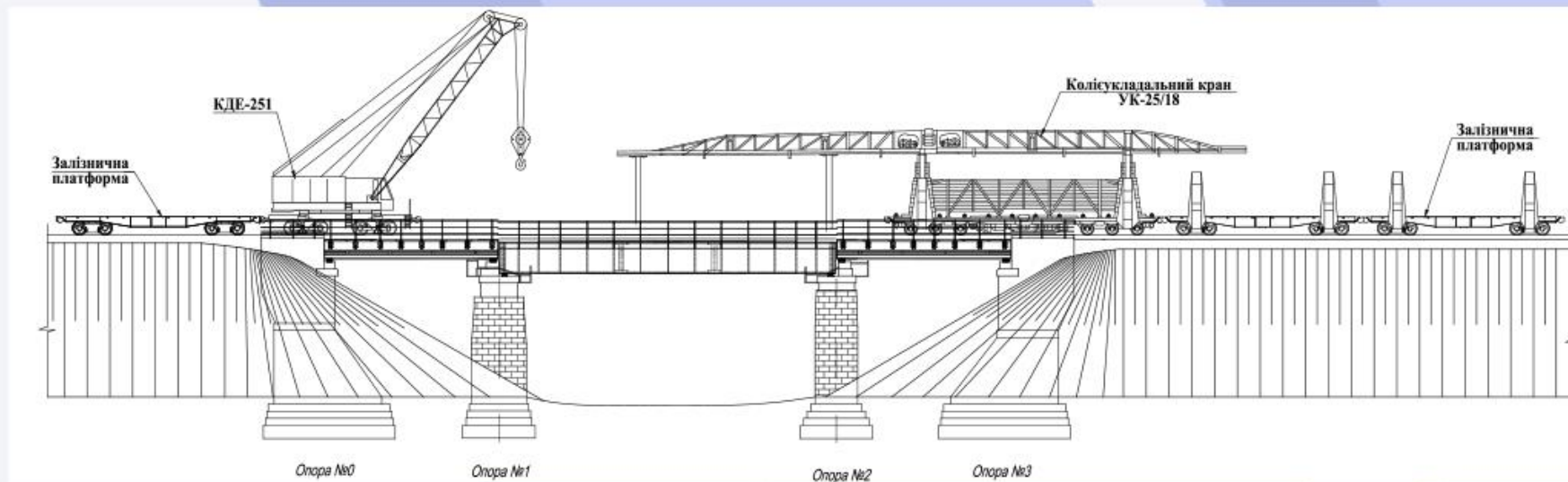
ЗОВНІШНЄ ОСВІТДЕННЯ ВОКЗАЛУ СТАНЦІЇ ДНІПРО-ГОЛОВНИЙ

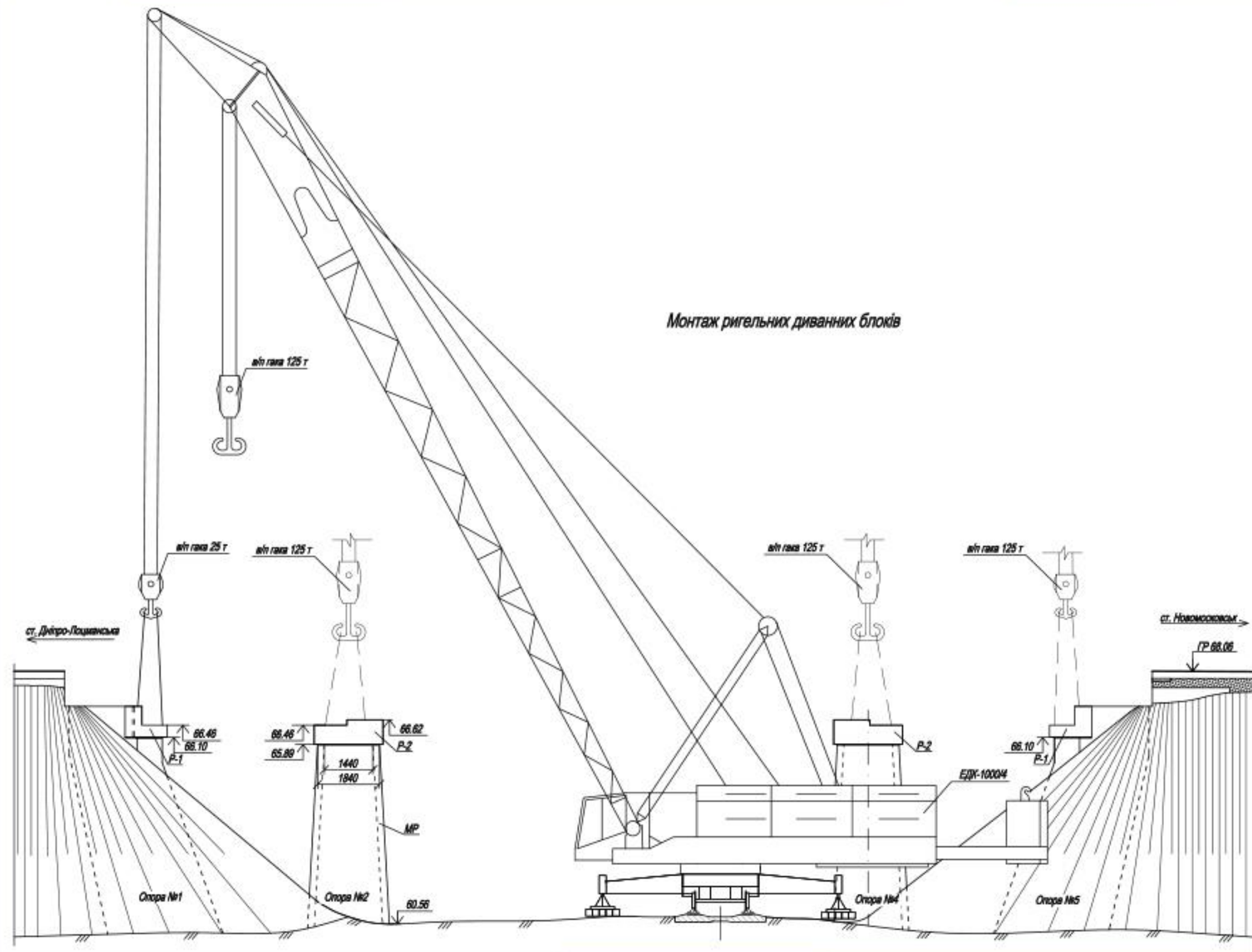




ПРОЕКТУВАННЯ ЗОВНІШНЬОГО ОСВІТЛЕННЯ БУДІВЛІ УПРАВЛІННЯ ПРИДНІПРОВСЬКОЇ ЗАЛІЗНИЦІ

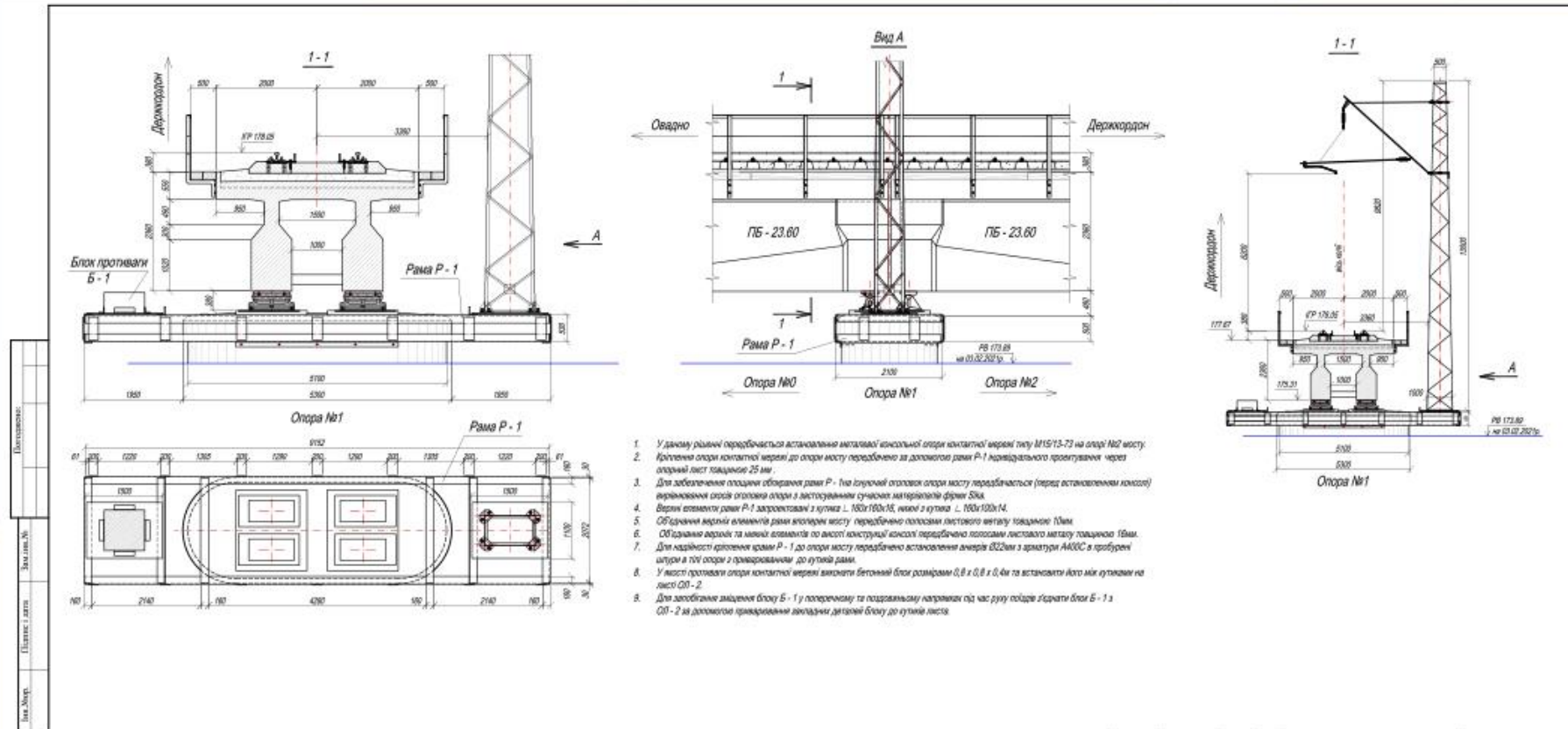






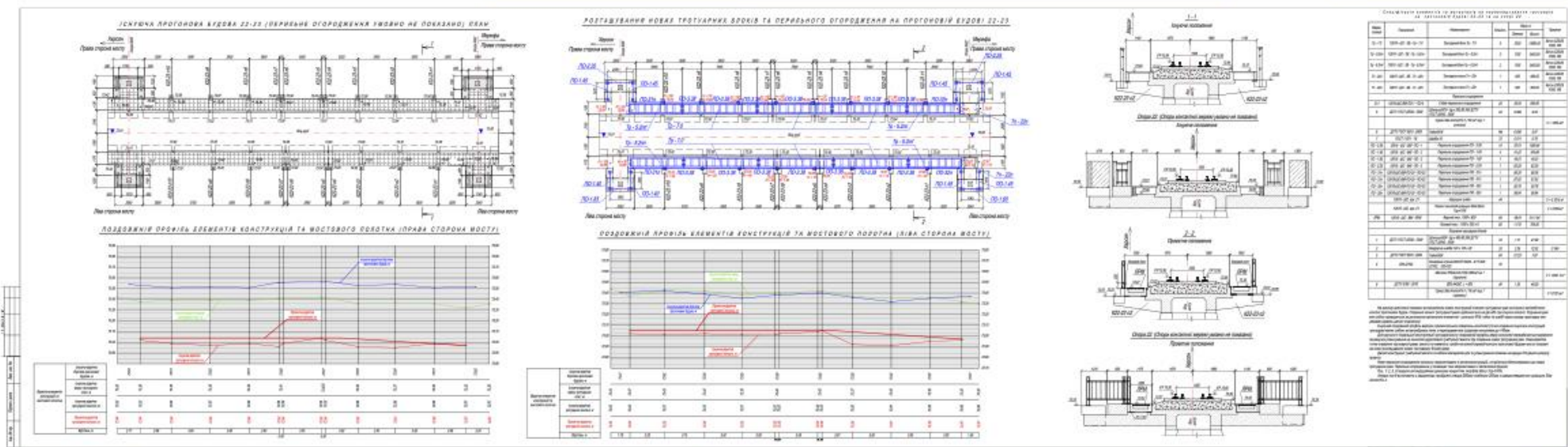


КОНТАКТНА МЕРЕЖА. ШТУЧНІ СПОРУДИ. МІСТ НА КМ 129+942 М ПЕРЕГОНУ ТУРІЙСЬК- ЛЮБЛИНЕЦЬ-ВОЛИНСЬКИЙ



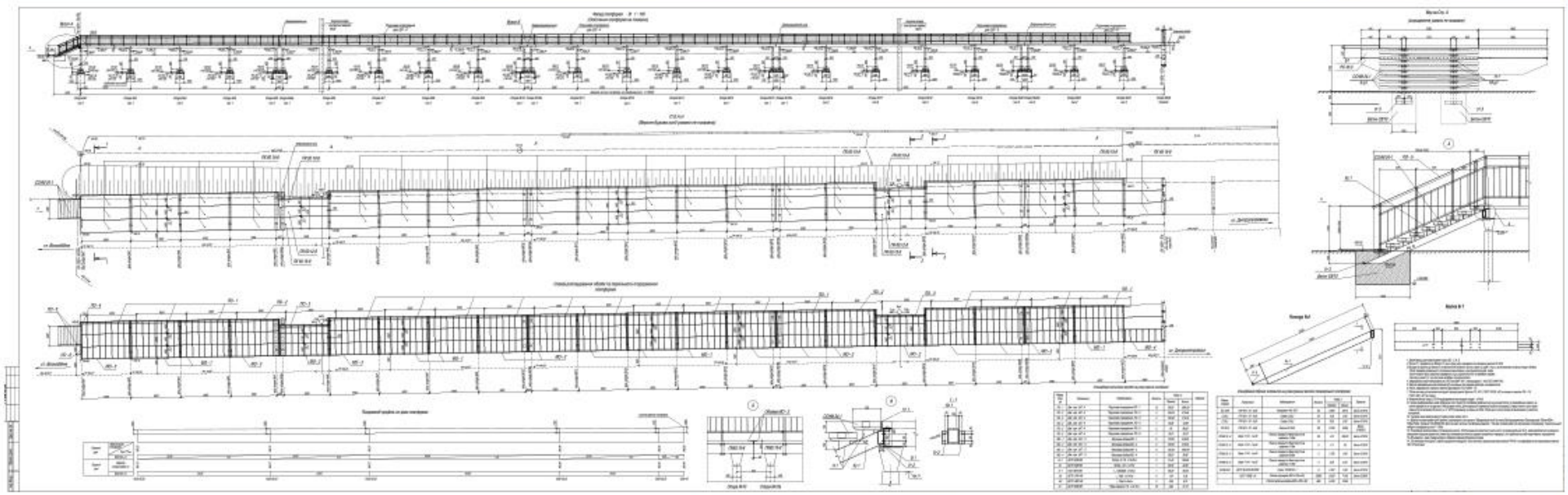


КАПІТАЛЬНИЙ РЕМОНТ ТРОТУАРІВ МОСТУ НА 201-203 КМ. ЛІНІЇ МЕРЕФА-ХЕРСОН





РЕКОНСТРУКЦІЯ ПЕРЕГОНУ ПО СТ. ДНІПРОДЗЕРЖИНСЬК- ПАСАЖИРСЬКИЙ





КАПІТАЛЬНИЙ РЕМОНТ КАМ'ЯНОЇ ТРУБИ НА 462 КМ ПК2 (ПАР/НЕПАР) ЛІНІЇ ОСНОВНА-МИКИТІВКА

